

All. 4 Staff Direzione Sanitaria Aziendale

U.O.C Direzione Servizio Infermieristico Tecnico Riabilitativo Aziendale



Direttore SITRA

Dirigenti
Infermieristici ed
Ostetrici

In line

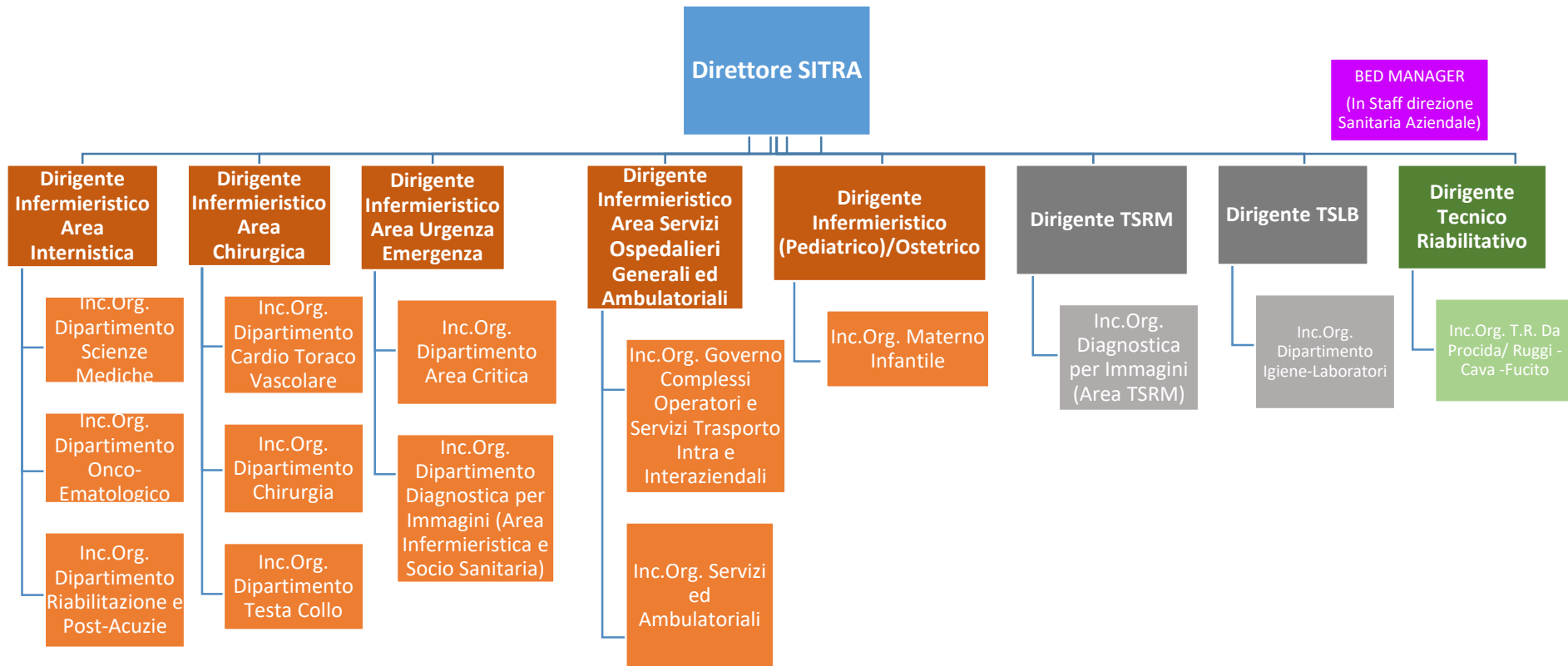
Dirigenti Tecnici
Sanitari

In line

Dirigente Tecnico
Riabilitativo

In line

Organi-Funzionigramma U.O.C Direzione Servizio Infermieristico Tecnico Riabilitativo Aziendale



**Direttore
SITRA**

Dirigente
Infermieristico
Area Internistica

Dirigente
Infermieristico
Area Chirurgica

Dirigente
Infermieristico
Area Urgenza
Emergenza

Dirigente
Infermieristico
Area Servizi
Ospedalieri
Generali ed
Ambulatoriali

Dirigente
Infermieristico
(Pediatico)/Ostetrico

**Dirigenti Sitra
Area
Infermieristica**

*** Inc. Org.
Gestione della
mobilità
interna ed
allocazione del
personale delle
professioni
sanitarie
(Interdisciplina
re)**

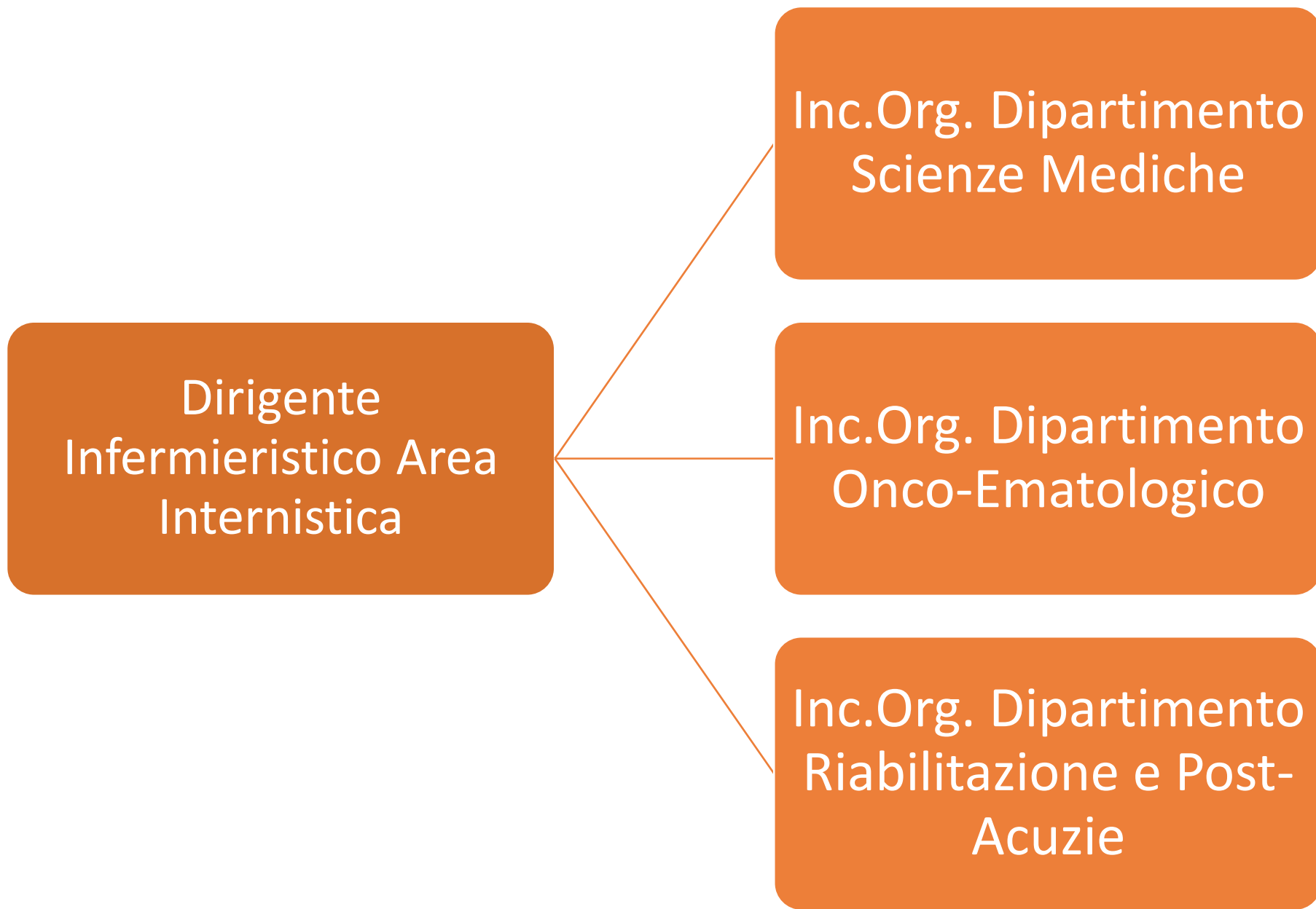
*** Inc. Org.
Gestione del
sistema
informativo del
personale delle
prof. sanit. e
sviluppo
organizzativo
(Interdisciplina
re)**

**Inc. Org. Ufficio
Infermieristico
Fucito**

**Inc. Org. Ufficio
Infermieristico
Cava**

**Inc. Org. Ufficio
Infermieristico
Da Procida**

**Inc. Org. Ufficio
Infermieristico
Ravello**



Inc.Org. Dipartimento Riabilitazione e Post-Acuzie

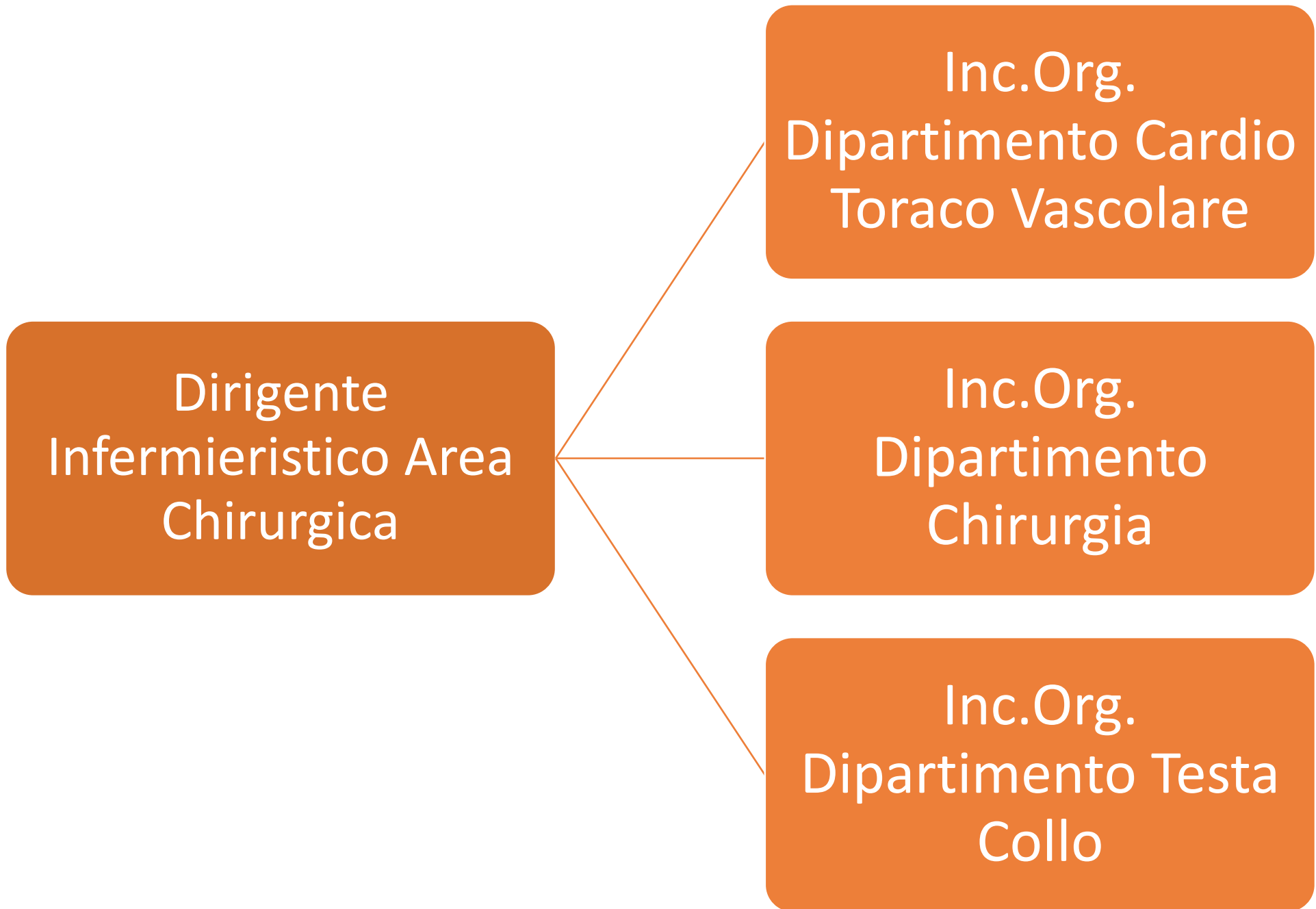
Tutte le funzioni di coordinamento (per
aree omogenee) Area Post-Acuzie
(Dipartimento 6.9)

Inc.Org. Dipartimento Onco- Ematologico

Tutte le funzioni di coordinamento (per aree omogenee) Area Onco-Ematologico e collaboratori professionali dei servizi affini (Dipartimento 6.8)

Inc.Org. Dipartimento Scienze Mediche

Tutte le funzioni di coordinamento (per
aree omogenee) Area Scienze Mediche
(Dipartimento 6.4)



Inc.Org. Dipartimento Cardio Toraco Vascolare

Tutte le funzioni di coordinamento (per
aree omogenee) Area Cardio Toraco
Vascolare
(Dipartimento 6.3)

Inc.Org. Dipartimento Chirurgia

Tutte le funzioni di coordinamento
(per aree omogenee) Area Chirurgica
(Dipartimento 6.5)

Inc.Org. Dipartimento Testa Collo

Tutte le funzioni di coordinamento
(per aree omogenee) Area Testa Collo
(Dipartimento 6.6)

Dirigente Infermieristico
Area Urgenza Emergenza

```
graph LR; A[Dirigente Infermieristico Area Urgenza Emergenza] --- B[Inc.Org. Dipartimento Area Critica]; A --- C[Inc.Org. Dipartimento Diagnostica per Immagini (Area Infermieristica e Socio Sanitaria)];
```

Inc.Org. Dipartimento
Area Critica

Inc.Org. Dipartimento
Diagnostica per Immagini
(Area Infermieristica e
Socio Sanitaria)

Inc.Org. Dipartimento Area Critica

Tutte le funzioni di coordinamento
(per aree omogenee) Area Critica
(Dipartimento 6.2)

Inc.Org. Dipartimento Diagnostica per
Immagini (Area Infermieristica e Socio
Sanitaria)

Tutte le funzioni di coordinamento (per
aree omogenee) Diagnostica per Immagini
e collaboratori professionali dei servizi vari
(Dipartimento 6.10)

Dirigente Infermieristico Area
Servizi Ospedalieri Generali
ed Ambulatoriali

```
graph LR; A[Dirigente Infermieristico Area Servizi Ospedalieri Generali ed Ambulatoriali] --- B[Inc.Org. Governo Complessi Operatori e Servizi Trasporto Intra e Interaziendali]; A --- C[Inc.Org. Servizi ed Ambulatoriali];
```

Inc.Org. Governo
Complessi Operatori e
Servizi Trasporto Intra
e Interaziendali

Inc.Org. Servizi ed
Ambulatoriali

Inc.Org. Governo Complessi Operatori e
Servizi Trasporto Intra e Interaziendali

Tutte le funzioni di
coordinamento Sale
Operatorie

Servizio trasporti intra ed
Interaziendale

Inc.Org. Servizi ed Ambulatoriali

```
graph LR; A[Inc.Org. Servizi ed Ambulatoriali] --- B[Da indirizzo di governo aziendale ai vari incaricati ambulatoriali]; A --- C[Servizio Necroscopico]; A --- D[Servizio di Sterilizzazione];
```

Da indirizzo di governo aziendale ai vari incaricati ambulatoriali

Servizio Necroscopico

Servizio di Sterilizzazione

Dirigente Infermieristico
(Pediatico)/Ostetrico

Inc.Org. Materno
Infantile

Inc.Org. Materno Infantile

Tutte le funzioni di coordinamento (per
aree omogenee) Materno Infantile
(Dipartimento 6.7)

Inc.Org. Bed Manager

Servizio strategico che da indirizzo di governo aziendale sugli accessi e flussi informativi (STAFF DIR. SANITARIA)

Direttore
SITRA

```
graph TD; A[Direttore SITRA] --> B[Dirigente TSRM]; A --> C[Dirigente TSLB];
```

Dirigente
TSRM

Dirigente
TSLB

Dirigenti Sitra

Area Tecnico Sanitaria

* Inc. Org.
Gestione della
mobilità
interna ed
allocazione del
personale
delle
professioni
sanitarie
(Interdisciplina
re)

* Inc. Org.
Gestione del
sistema
informativo
del personale
delle prof.
sanit. e
sviluppo
organizzativo
(Interdisciplina
re)

Inc. Org. Ufficio
T.S. Fucito

Inc. Org. Ufficio
T.S. Cava

Inc. Org. Ufficio
T.S. Da Procida

Inc. Org. Ufficio
T.S. Ravello

Inc. Org.
Dipartimento
Diagnostica per
Immagini

Inc. Org.
Dipartimento
Igiene -
Laboratori

Dirigente TSRM

Inc.Org. Diagnostica
per Immagini (Area
TSRM)

Inc.Org. Diagnostica per Immagini (Area TSRM)

Tutte le funzioni di coordinamento (per
aree omogenee) Diagnostica per
Immagini
(Dipartimento 6.10)

Dirigente TSLB

Inc.Org.
Dipartimento
Igiene-Laboratori

Inc.Org. Dipartimento Igiene-
Laboratori

Tutte le funzioni di coordinamento (per
aree omogenee) Oncoematologico
(Dipartimento 6.8)

Direttore
SITRA

Dirigente
Tecnico
Riabilitativo

**Dirigente Sitra
Area Tecnico
Riabilitativo**

*** Inc. Org.
Gestione della
mobilità interna
ed allocazione del
personale delle
professioni
sanitarie
(Interdisciplinare)**

*** Inc. Org.
Gestione del
sistema
informativo del
personale delle
prof. sanit. e
sviluppo
organizzativo
(Interdisciplinare)**

**Inc. Org. T.R.
Da Procida**

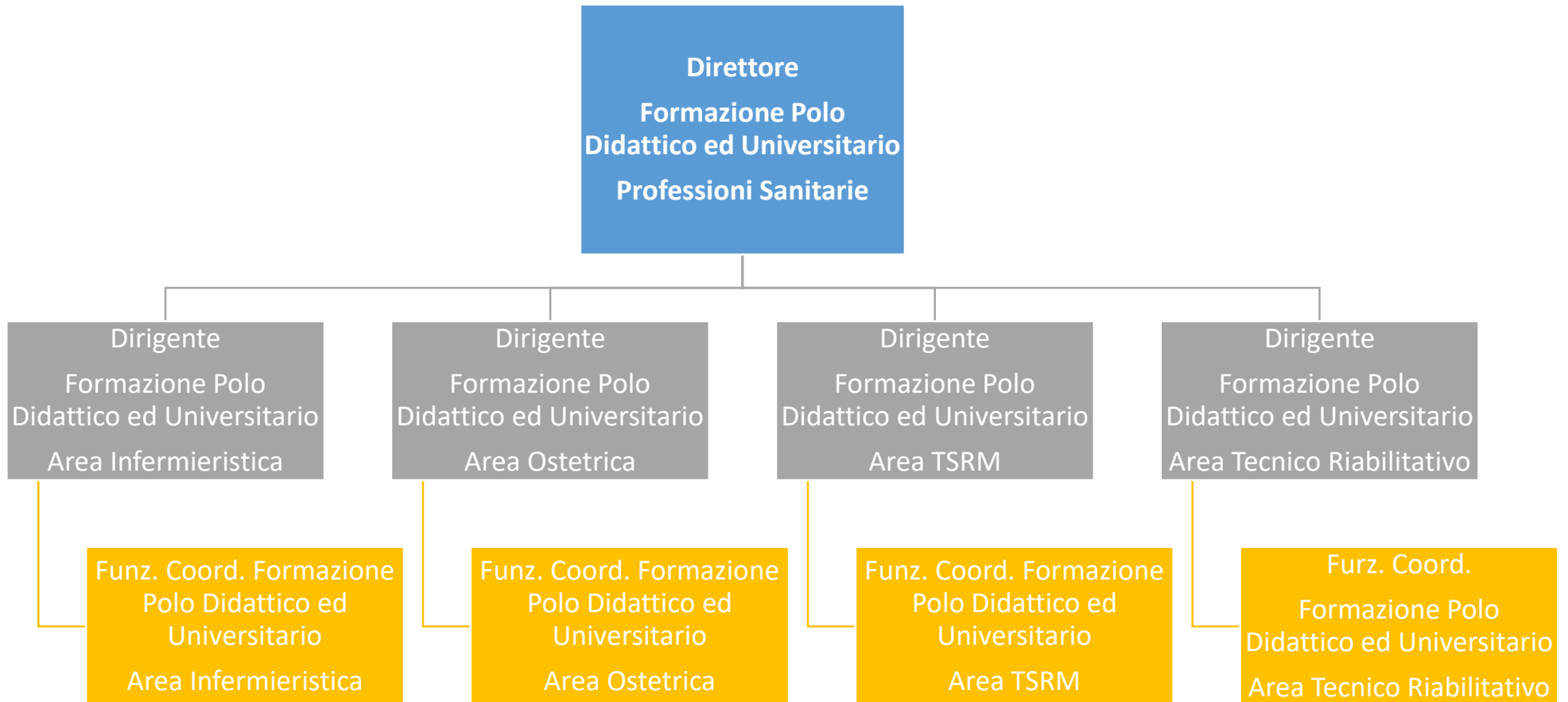
**Inc. Org. T.R.
Ruggi-Cava-Fucito**

Inc.Org. T.R. Da Procida/
Ruggi - Cava -Fucito

Tutte le funzioni di coordinamento
(per aree omogenee) Riabilitazione
Post Acuzie (Dipartimento 6.9)

Staff Direzione Sanitaria Aziendale

U.O.S.D. Formazione Polo Didattico ed Universitario Professioni Sanitarie



Staff Direzione Sanitaria Aziendale

U.O.S. Servizio Sociale

